

# MaraMeter 838 EA

Elektronischer Außentaster

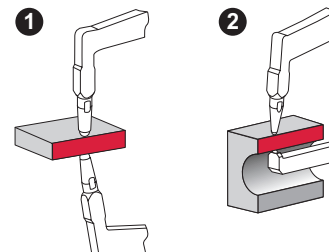


## FUNKTIONEN

- ON/OFF
- mm/inch
- TOL (Toleranzeingabe)
- ABS (Anzeige kann auf Null gesetzt werden ohne den Bezug zum Preset zu verlieren)
- DATA (in Verbindung mit Datenverbindungskabel)

## EIGENSCHAFTEN

- Kontrastreiche LCD Analog-Segmentanzeige
- Toleranzanzeige über 2 LEDs
- **Datenschnittstelle:** Digimatic, USB
- **Energieversorgung:** Batteriebetrieb (2x 1,5V Micro AAA)
- **IP Schutzart:** IP 67
- **Lieferumfang:** Bedienungsanleitung, Batterie, Prüfprotokoll



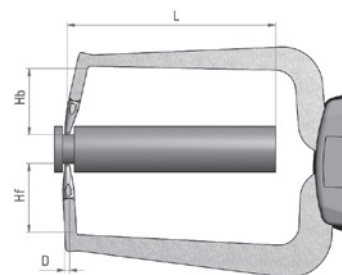
### Anwendung:

- Anwendungsspezifische Messprogramme
- Absolut-/Relativ- Messprogramm

## TECHNISCHE DATEN

Bestell-Nr.	Type	Messbereich	Skalenteilungswert	Mess-tiefe	Fehler-grenze	Wiederhol-präzision	L	Mess-kontaktform	Messkontakt Ku-geldurchmesser	Messkraft
		mm	mm	mm	mm	mm	mm		mm	N
4495560	838 EA	0 – 10	0,005	35	0,015	0,005	35	1	1,5	0,8 – 1,2
4495561	838 EA	0 – 20	0,01	85	0,03	0,01	85	1	1,5	1,1 – 1,6
4495562	838 EA	0 – 20	0,01	85	0,03	0,01	85	2	1,5	1,1 – 1,6
4495563	838 EA	0 – 30	0,02	116	0,04	0,02	116	1	3	0,9 – 1,6
4495564	838 EA	0 – 50	0,02	167	0,06	0,04	167	1	3	0,8 – 1,7
4495565	838 EA	0 – 30	0,02	116	0,04	0,02	116	2	3	0,9 – 1,6
4495566	838 EA	0 – 50	0,02	169	0,06	0,04	169	2	3	0,8 – 1,7

Bestell-Nr.	D	Hb	Hf	L
	mm	mm	mm	mm
4495560	1,5	19,1	18,6	35
4495561	1,5	24,6	24,6	85
4495562	1,5	24,6	2,5	85
4495563	3	30	30	116
4495564	3	30	30	167
4495565	3	30	4	116
4495566	3	30	4,3	169



## ZUBEHÖR

Bestell-Nr.	Beschreibung	Type
4495079	Datenverbindungskabel USB (1,5 m)	838 USB
4495083	Datenverbindungskabel Digimatic (1,5 m)	838 di (A)